



João Paulo Ampessan¹
Maurício Barreto Silva²
Maik Waldemar A. Oliveira³
Rubens Ramos de Almeida⁴

INVENTÁRIO DAS CONFIGURAÇÕES DE MÃO PARA A ESCRITA DA LIBRAS

Proposta para complementar o
Alfabeto Internacional SignWriting de

Valerie Sutton
& Adam Frost

1ª Edição

São Luís/MA - Brasil
2020





FICHA TÉCNICA



© Projeto Escreva em Libras Maranhão.

Governo do Maranhão

Flávio Dino de Castro e Costa

**Secretaria de Estado da Educação
(SEDUC-MA)**

Felipe Costa Camarão

**Centro de Ensino de Apoio a Pessoa
com Surdez (CAS-MA)**

Vanessa Lucio Nascimento Coelho

Nilde Conceição Pinheiro

**Universidade Federal do Maranhão
(UFMA)**

Natalino Salgado Filho

**Universidade Federal de Santa Catarina
(UFSC)**

Ubaldo Cesar Balthazar

**Associação de Surdos Centro Educacional
Especializado de Jequié-BA (ASCEEJE)**

Ivani Aparecida Duarte Ramos

Projeto Gráfico, Diagramação, capa e edição de imagens

Rubens Ramos de Almeida - CAS/MA

Escrita da Libras - SignWriting

Rubens Ramos de Almeida - CAS/MA

Revisão da Escrita da Libras - SignWriting

João Paulo Ampessan - UFSC

Maurício Barreto Silva - ASCEEJE

Revisão da Língua Portuguesa

Maria Nilza Oliveira Quixaba - UFMA

Registro Fotográfico

Maik Waldemar Araújo Oliveira - UFMA

Dados da Catalogação Anglo-American Cataloguing Rules

l62

Inventário das configurações de mão para a escrita da Libras: proposta para complementar o alfabeto internacional SignWriting de Valerie Sutton e Adam Frost. / Rubens Ramos de Almeida ... [et al.]. – São Luís: Perse, 2020.

61 p.; il.: 24 cm. – (v.1)

21

A obra contém registros fotográficos em forma de exemplos ilustrados realizados por Maik Waldemar Araújo Oliveira e também da escrita da Libras pelo sistema SignWriting feitos por Rubens Ramos de Almeida e revisados por João Paulo Ampessan e Maurício Barreto Silva.

Português, Inglês e Libras.

ISBN 978-65-5879-012-9

1. Língua Brasileira de Sinais – Libras. 2. Escrita da Língua de Sinais. 3. Alfabeto Internacional SignWriting. I. Almeida, Rubens Ramos de. II. Ampessan, João Paulo. III. Oliveira, Maik Waldemar Araújo. IV. Silva, Maurício Barreto .

CDU 81`221.24(81)

CDD 419

LOC P99.5-99.6

Catalogação na Fonte. Marcelo Diniz - Bibliotecário CRB 2/1533. Resolução CFB nº 184/2017.

© 2020, propriedade intelectual dos autores.

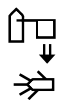
Índices para catálogo sistemático:

1. Configurações de Mão da Libras.
2. Escrita da Libras.
3. SignWriting.
4. Língua Brasileira de Sinais - Libras.





SUMÁRIO



LISTA DE FIGURAS	5
1 APRESENTAÇÃO	9
1.1 Português	9
1.2 Inglês	11
1.3 Libras	13
2 NOVAS CONFIGURAÇÕES DE MÃO PARA A ESCRITA DA LIBRAS	17
2.1 Grupo 1 - Indicador	17
2.2 Grupo 2 - Indicador e médio	19
2.3 Grupo 3 -Indicador, Médio e Polegar	22
2.4 Grupo 4 - Quatro dedos	29
2.5 Grupo 5 - Cinco dedos	31
2.6 Grupo 6 - Mínimo e Polegar	35
2.7 Grupo 7 - Anelar e Polegar	46
2.8 Grupo 8 - Médio e Polegar	50
2.9 Grupo 9 - Indicador e Polegar	55
2.10 Grupo 10 - Polegar	60
REFERÊNCIAS BIBLIOGRÁFICAS	61





LISTA DE FIGURAS

Figura 1 - Exemplo ilustrado e em SignWriting do sinal-termo dinossauro	18
Figura 2 - Exemplo ilustrado e em SignWriting do sinal-termo índio	20
Figura 3 - Exemplo ilustrado e em SignWriting do sinal-termo photoshop	21
Figura 4 - Exemplo ilustrado e em SignWriting do sinal-termo Codó-MA	23
Figura 5 - Exemplo ilustrado e em SignWriting para o classificador de deitar	24
Figura 6 - Exemplo ilustrado e em SignWriting para o classificador de pose	25
Figura 7 - Exemplo ilustrado e em SignWriting para o classificador de surfar	26
Figura 8 - Exemplo ilustrado e em SignWriting para o classificador de driblar	27
Figura 9 - Exemplo ilustrado e em SignWriting para o classificador de saltar	28
Figura 10 - Exemplo ilustrado e em SignWriting do sinal-termo equivalente ao prefixo ex-.....	30
Figura 11 - Exemplo ilustrado e em SignWriting para o classificador de indagar	32
Figura 12 - Exemplo ilustrado e em SignWriting do sinal-termo baralho	33





Figura 13 - Exemplo ilustrado e em SignWriting do sinal-termo jogar	34
Figura 14 - Exemplo ilustrado e em SignWriting para o classificador de funil	36
Figura 15 - Exemplo ilustrado e em SignWriting do sinal-termo instagram	37
Figura 16 - Exemplo ilustrado e em SignWriting do sinal-termo Ivar Saldanha	38
Figura 17 - Exemplo ilustrado e em SignWriting do sinal-termo triste	39
Figura 18 - Exemplo ilustrado e em SignWriting do sinal-termo contar	40
Figura 19 - Exemplo ilustrado e em SignWriting do sinal-termo revólver	41
Figura 20 - Exemplo ilustrado e em SignWriting para o classificador de cãozinho	42
Figura 21 - Exemplo ilustrado e em SignWriting do sinal-termo capital	43
Figura 22 - Exemplo ilustrado e em SignWriting do sinal-termo referente a expressão o que é isso	44
Figura 23 - Exemplo ilustrado e em SignWriting do sinal-termo hipopótamo	45
Figura 24 - Exemplo ilustrado e em SignWriting do sinal-termo droga	47
Figura 25 - Exemplo ilustrado e em SignWriting do sinal-termo noivo(a)	48
Figura 26 - Exemplo ilustrado e em SignWriting do sinal-termo vivo	49





Figura 27 - Exemplo ilustrado e em SignWriting do sinal-termo fingir.....51

Figura 28 - Exemplo ilustrado e em SignWriting do sinal-termo pirata52

Figura 29 - Exemplo ilustrado e em SignWriting para o classificador de fórmula 153

Figura 30 - Exemplo ilustrado e em SignWriting do sinal-termo sensatez54

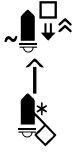
Figura 31 - Exemplo ilustrado e em SignWriting do sinal-termo Turu56

Figura 32 - Exemplo ilustrado e em SignWriting do sinal-termo quebrar57

Figura 33 - Exemplo ilustrado e em SignWriting do sinal-nome do personagem bíblico Filipe58

Figura 34 - Exemplo ilustrado e em SignWriting do sinal-termo Ipem Turu59





APRESENTAÇÃO

A presente pesquisa tem como objetivos investigar, registrar, organizar e compartilhar as Configurações de Mão (CM) da Língua Brasileira de Sinais (Libras) para a modalidade **Escrita da Libras** pelo sistema **SignWriting**, visando complementação do Alfabeto Internacional SignWriting proposto por Valerie Sutton e Adam Frost em 2010 nos Estados Unidos.

Esta iniciativa originou-se da necessidade de sanar a falta de muitos grafemas (símbolos) da Escrita da Libras-SignWriting, referente a representação gráfica das Configurações de Mão (CM) da Libras, nos principais softwares de produção textual, transcrição e registro da forma escrita da Libras pelo sistema SignWriting, como o software SignPuddle e SignMaker, dentre outros desenvolvidos pelo Programador e Analista de Sistemas Steve Slevinski. Esta pesquisa pode se tornar um importante passo para a comunidade surda brasileira, pois a maioria das obras publicadas para o público surdo produzidas em Libras na modalidade escrita são desenvolvidas via sistema computacional, ou seja, são utilizados os softwares específicos que possibilitam a produção textual em Libras pelo sistema SignWriting. No entanto, estes softwares não contemplam todos grafemas (símbolos) do sistema SignWriting referente a representação gráfica das CM da Libras, acarretando por sua vez, dificuldades para os escritores, tradutores e pesquisadores.

A primeira etapa desta pesquisa, consistiu em investigar, organizar e registrar as Configurações de Mão (CM) usadas pela comunidade surda das regiões onde residem os pesquisadores deste estudo, que foram os estados do Maranhão, Bahia e Santa Catarina, o resultado foram 34 (trinta e quatro) CM investigadas e registradas neste inventário.



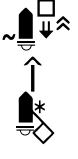


Neste íterim, propomos a aplicação da segunda etapa, a qual desenvolvemos em forma de Consulta Pública em uma plataforma online, que envolve compartilhar o presente estudo com toda a sociedade, principalmente com a comunidade surda brasileira que utiliza a modalidade escrita da Libras pelo sistema SignWriting. Neste processo, esperamos incentivar muitos a compartilharem outras CM que ainda não constam neste inventário e nem no inventário proposto por Sutton & Frost, o qual está disponível para consulta na plataforma mencionada.

Por conseguinte, o resultado esperado com esse estudo é que as CM investigadas e catalogadas por meio do trabalho colaborativo mediante a consulta pública e por fim seus respectivos registros nesta pesquisa, sejam avaliadas e validadas pela inventora do sistema SignWriting, Valerie Sutton e sua equipe, para posteriormente serem implementadas nos principais softwares do referido sistema. Nesta perspectiva, todos os usuários brasileiros da Escrita da Língua de Sinais pelo sistema SignWriting poderão realizar qualquer produção no que tange às Configurações de Mão, sem se preocuparem com qual CM que será usada, pois, encontrarão disponíveis um número maior de seus respectivos grafemas (símbolos), e não precisarão buscarem medidas alternativas.

Rubens Ramos de Almeida






PRESENTATION

The goals of the present research are to investigate, register and share the Handshapes (HS) of the Brazilian Sign Language (LIBRAS) to the modality **Writing of LIBRAS** by the system **SignWriting**. It is about a proposal to complement the International Alphabet of SignWriting proposed by Valerie Sutton and Adam Frost in 2010 in the United States.

This initiative originated from the need to remedy the lack of many graphemes (symbols) of Writing of LIBRAS-SignWriting, referring to LIBRAS' Handshapes (HS) in the main software of textual production, transcription, and registration of LIBRAS' written form by the SignWriting system, such as SignPuddle and SignMaker software, among others developed by the Programmer and System Analyst Steve Slevinsky. This research is exceptionally relevant for the deaf Brazilian community because the majority of published works produced in LIBRAS' written modality for the deaf public are developed through a computational system. That means, specific software is used that allows textual production of LIBRAS through the SignWriting system. Despite that, this software does not englobe all graphemes (symbols) of the SignWriting system referring to the graphic representation of LIBRAS' HS, entailing in its turn, difficulties for writers, translators and researchers in this sense.

The first step of this research was to investigate, organize, and register the Handshapes (HS) used by the deaf community where the researchers of this study reside. Those locations being the state of Maranhão, Bahia, and Santa Catarina. Thirty-four HS were investigated and registered in this inventory as a result. In this interim, we propose the application of the second step which we developed in the form of a Public Consultation on an online platform.

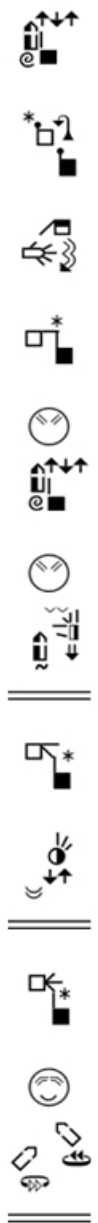


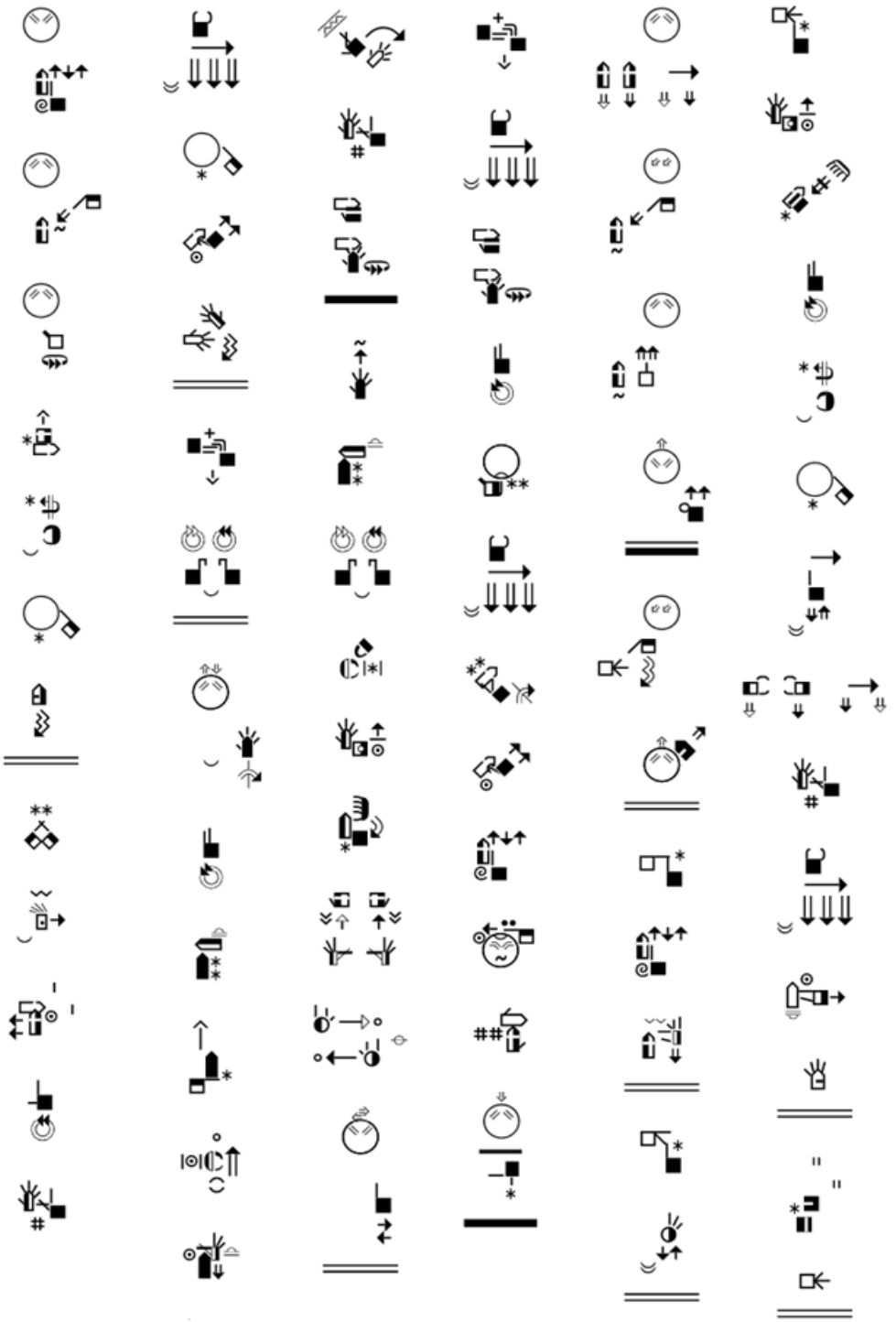


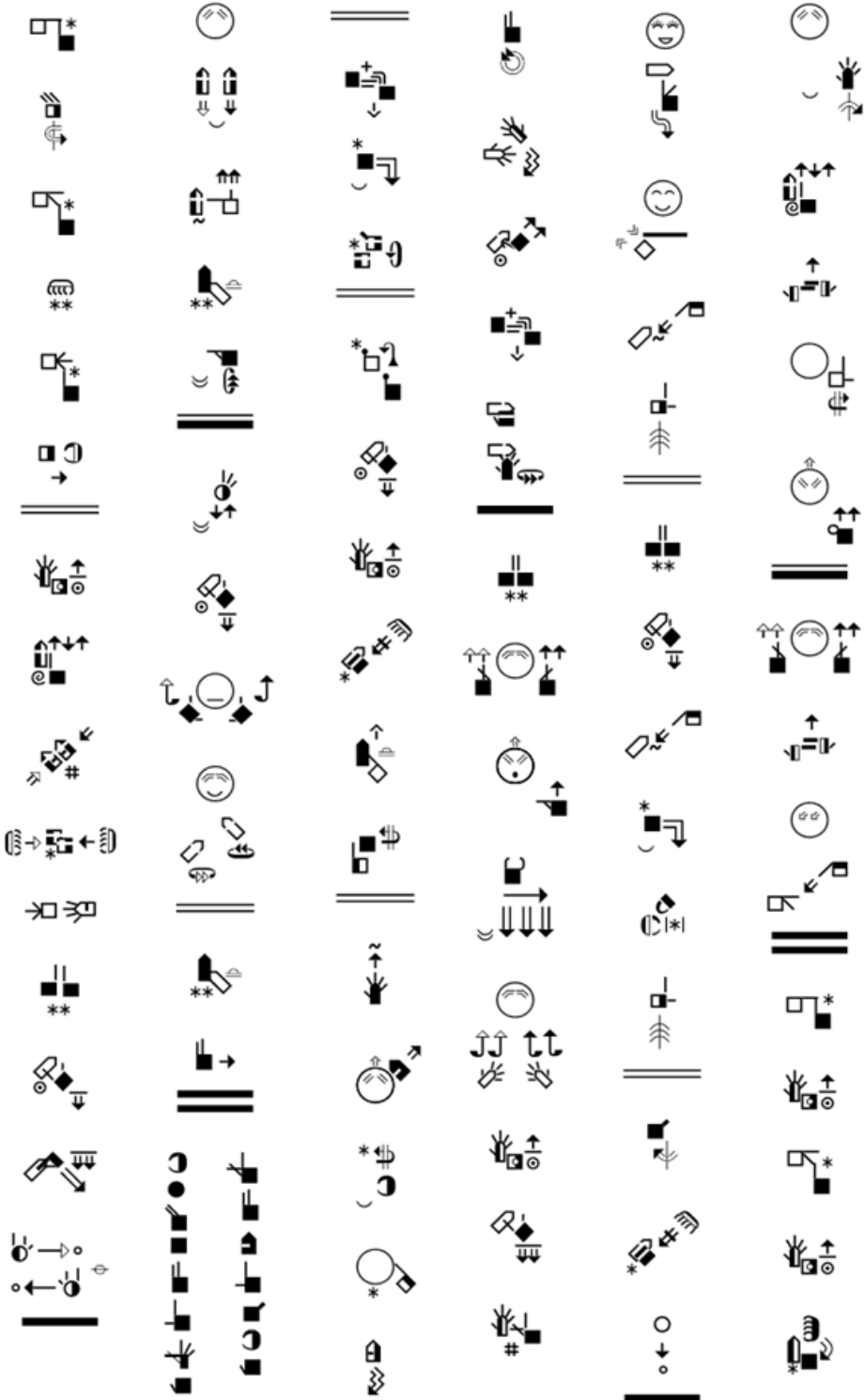
This involves sharing the present study with society as a whole, especially with the deaf Brazilian community that uses the LIBRAS' written modality through the SignWriting system. In this process, we hope to incite many people to share other HS that, until now, are not present in this inventory or in the proposed inventory by Sutton & Frost either, the latter who is also available for consultation on the platform.

Therefore, the expected result with this study is that the investigated and catalogued HS by the collaborative work done through public consultation and its respective registers in this research are that they are evaluated and validated by the system's inventor, Valerie Sutton and her team, to posteriorly be implemented in the main software of textual production, transcription, and registration of LIBRAS' written form by the SignWriting system. In this perspective, all the Brazilian users of the Written Sign Language through the SignWriting system will be able to do any production in reference of the Handshapes, that means, without any preoccupations with the Handshape that will be used because there won't be any past barrier that forced its users to take alternative means to do so.

Rubens Ramos de Almeida









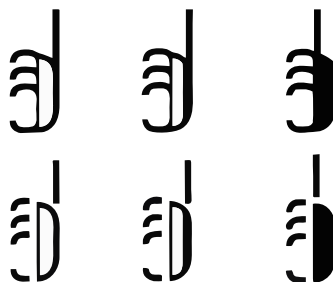


1

Grupo

Indicador

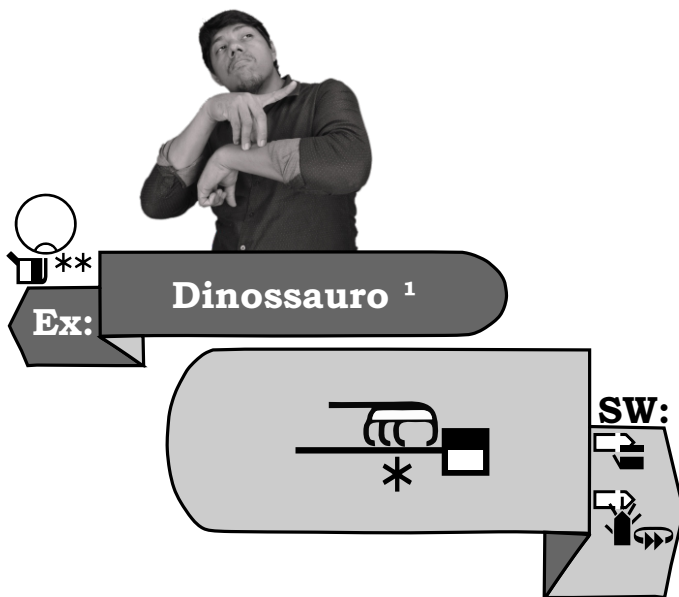




Fonte: Barreto & Barreto, 2015, p.306



Figura 1 - Exemplo ilustrado e em SignWriting do sinal-termo dinossauro.



Fonte: Produção criada pelos autores.

¹ Sinal-termo usado pela comunidade surda Maranhense e em outros estados brasileiros, com a mesma configuração de mão, porém, com sinalização diferente, como locações e movimentos distintos.

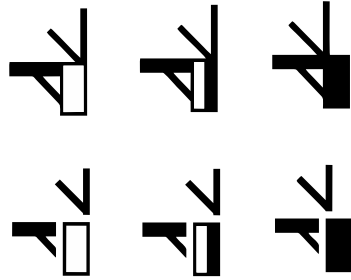


2

Grupo

Indicador
Médio



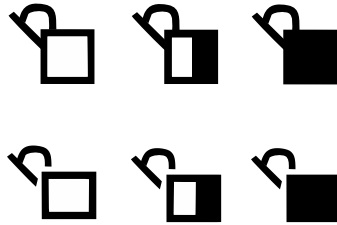


Fonte: Elaborado pelos autores.



Figura 2 - Exemplo ilustrado e em SignWriting do sinal-termo índio.

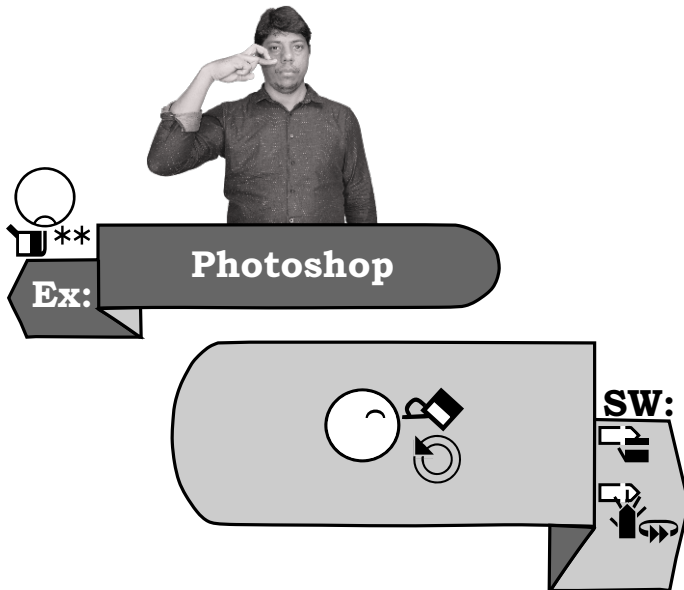
Fonte: Produção criada pelos autores.



Fonte: Elaborado pelos autores.



Figura 3 - Exemplo ilustrado e em SignWriting do sinal-termo photoshop.

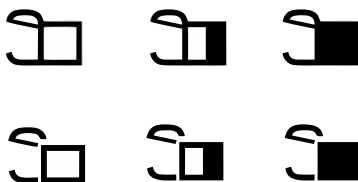


Fonte: Produção criada pelos autores.

3

Grupo
Indicador
Médio
Polegar

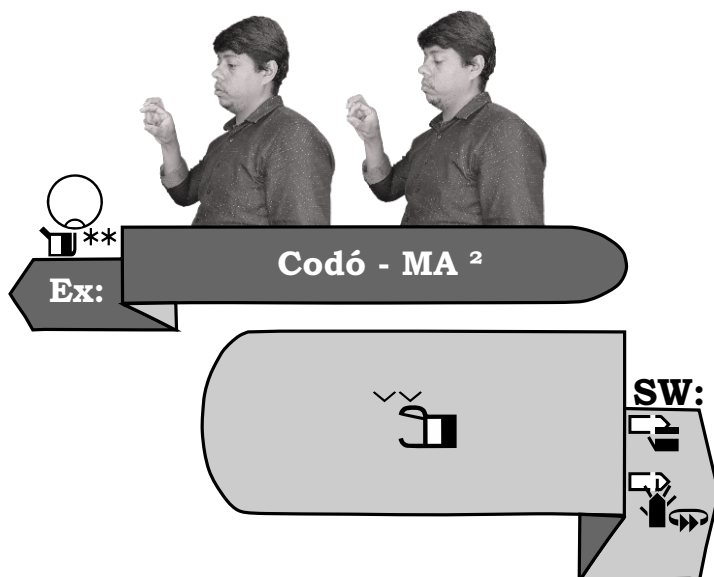




Fonte: Elaborado pelos autores.

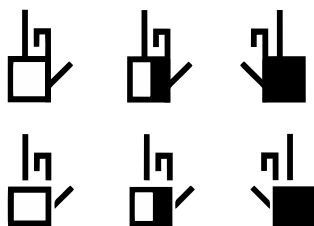
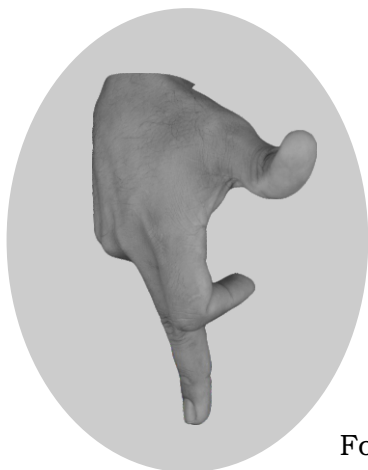


Figura 4 - Exemplo ilustrado e em SignWriting do sinal-termo Codó - MA.



Fonte: Produção criada pelos autores.

² Codó é um município brasileiro do estado do Maranhão, a distância até a capital maranhense é de 290 km, sendo o sexto município mais populoso do Estado.



Fonte: Elaborado pelos autores.



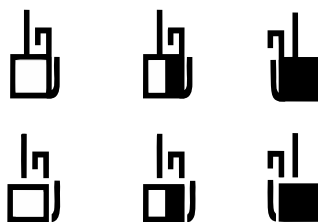
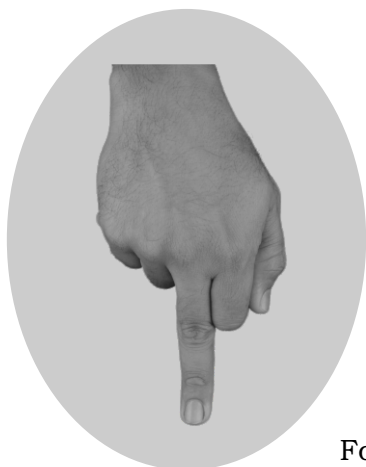
Figura 5 - Exemplo ilustrado e em SignWriting para o classificador de deitar.

CL - Deitar-se com joelho flexionado³
Ex:

SW:

Fonte: Produção criada pelos autores.

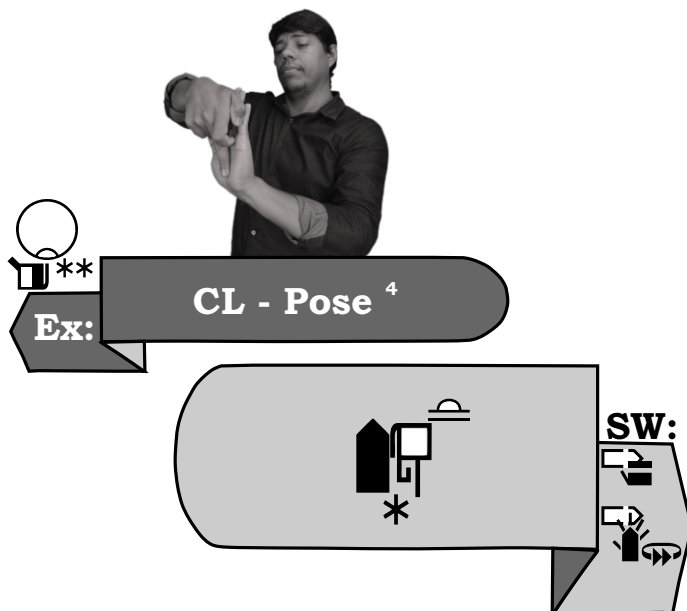
³ Classificador da Libras que representa a posição de uma pessoa, deitada com um dos joelhos flexionados. Este importante elemento linguístico pode ser usado em diversas áreas, como a fisioterapia, por exemplo.



Fonte: Elaborado pelos autores.



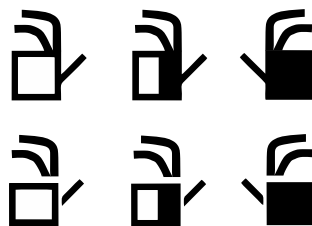
Figura 6 - Exemplo ilustrado e em SignWriting para o classificador de pose.



Fonte: Produção criada pelos autores.

⁴ Classificador da Libras que descreve a posição de uma pessoa, em pé, apoiado e com um dos joelhos flexionados. Semelhante a uma pose usual em ensaio fotográfico.

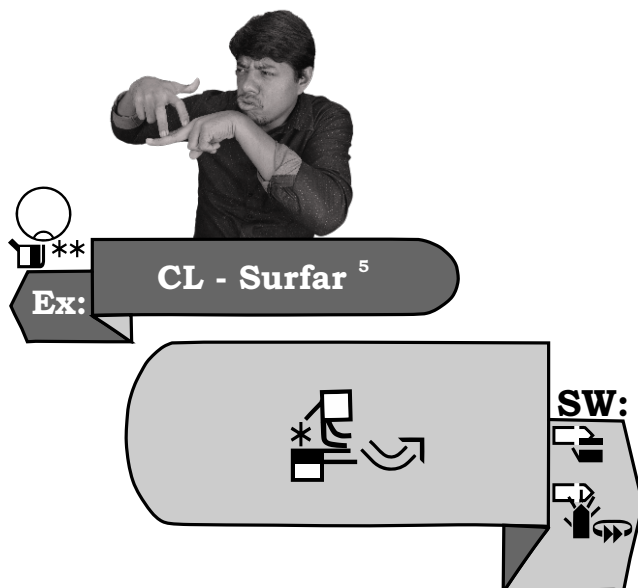




Fonte: Elaborado pelos autores.



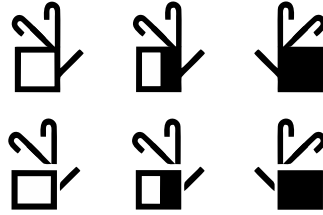
Figura 7 - Exemplo ilustrado e em SignWriting para o classificador de surfar.



Fonte: Produção criada pelos autores.

⁵ Classificador da Libras equivalente a manobra realizada no surfe. Este elemento linguístico configura um indivíduo com os joelhos semiflexionados posicionado em cima de uma plancha, associado aos outros elementos compostos pelo exemplo ilustrado pelas fotos e pelo exemplo apresentado na Escrita da Língua de Sinais pelo sistema SignWriting.

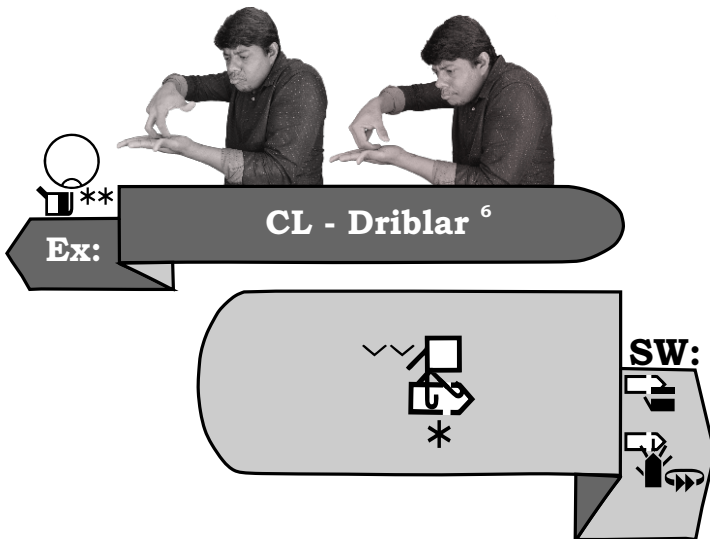




Fonte: Elaborado pelos autores.



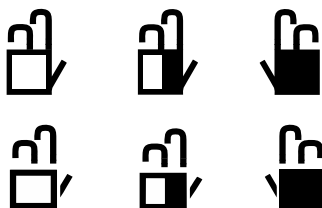
Figura 8 - Exemplo ilustrado e em SignWriting para o classificador de driblar.



Fonte: Produção criada pelos autores.

⁶ Classificador da Libras que representa um dos dribles no basquetebol (basquete). O movimento do dedo polegar indicado pelo símbolo de movimento dos dedos de flexão na articulação proximal pertencente ao sistema SignWriting reflete com exatidão o movimento executado pelo(a) jogador(a) com a posse da bola, quicando-a sobre o solo com uma das mãos.





Fonte: Elaborado pelos autores.



Figura 9 - Exemplo ilustrado e em SignWriting para o classificador de saltar.

Ex: **CL - Saltar**⁷

SW:

Fonte: Produção criada pelos autores.

⁷ Classificador da Libras que reproduz um salto de avião. A configuração da mão dominante destaca a posição das pernas da pessoa ainda no ar.

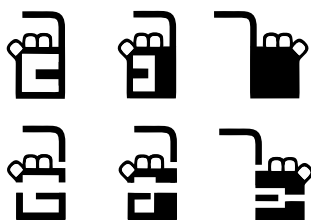


4

Grupo

Quatro dedos

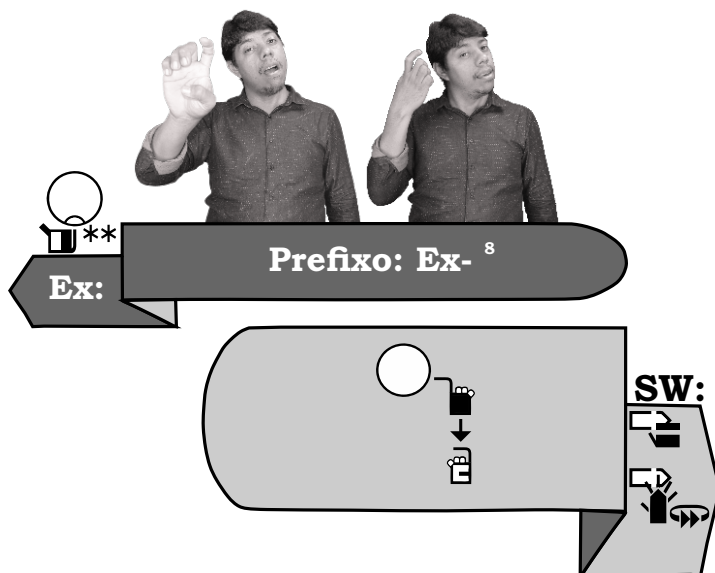




Fonte: Elaborado pelos autores.



Figura 10 - Exemplo ilustrado e em SignWriting do sinal-termo equivalente ao prefixo ex-.



Fonte: Produção criada pelos autores.

⁸ Sinal-termo equivalente ao prefixo ex-, que exprime as ideias de separação, extração, afastamento. O substantivo que se lhe segue significa aquilo que alguém foi mas já não é, como por exemplo: a) ex-presidente; b) ex-namorado(a). Este sinal é uma variação sociolinguística usada com mais frequência por um determinado grupo de surdos do Maranhão da propecta idade.

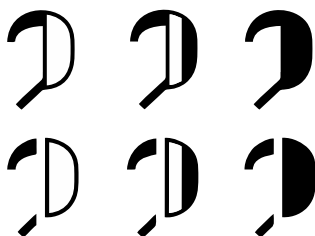


5

Grupo

Cinco dedos





Fonte: Elaborado pelos autores.



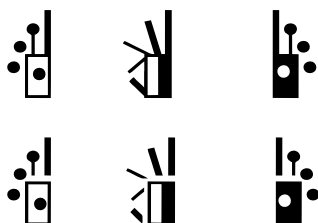
Figura 11 - Exemplo ilustrado e em SignWriting para o classificador de indagar.

Ex: **CL - Indagar**⁹

SW:

Fonte: Produção criada pelos autores.

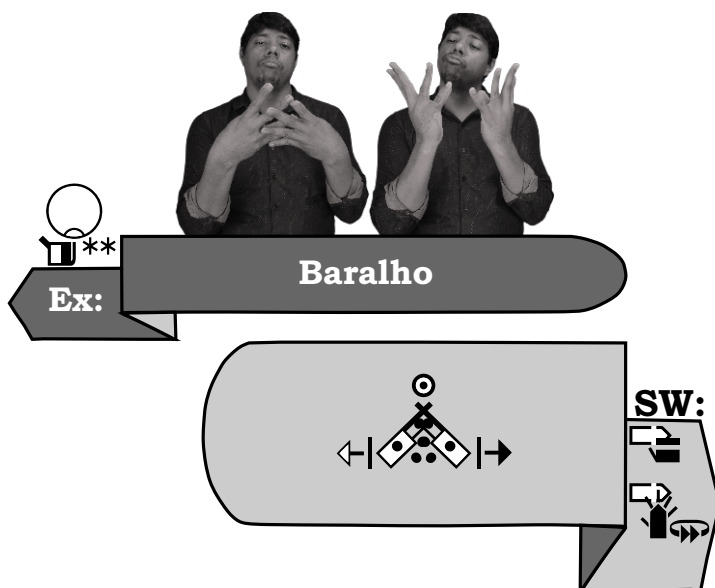
⁹ Classificador da Libras que descreve com a percepção icônica do ponto de interrogação representado pelo seu respectivo sinal gráfico (?).



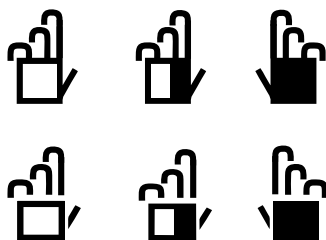
Fonte: Elaborado pelos autores.



Figura 12 - Exemplo ilustrado e em SignWriting do sinal-termo baralho.



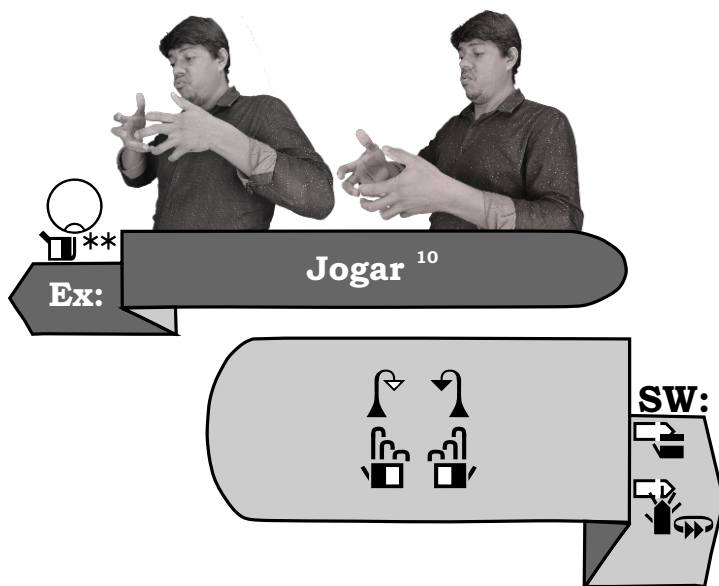
Fonte: Produção criada pelos autores.



Fonte: Elaborado pelos autores.



Figura 13 - Exemplo ilustrado e em SignWriting do sinal-termo jogar.



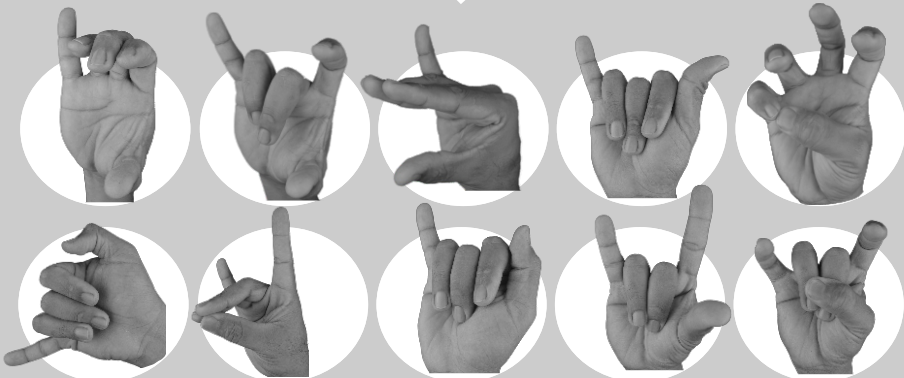
Fonte: Produção criada pelos autores.

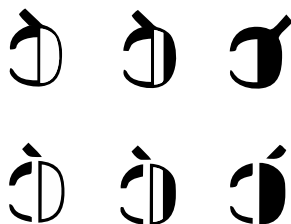
¹⁰ Sinal-termo da Libras usada frequentemente pela comunidade surda ao se tratar especificamente da participação em uma partida de futebol (qualquer uma das modalidades do esporte).



6

Grupo
Mínimo
Polegar





Fonte: Elaborado pelos autores.

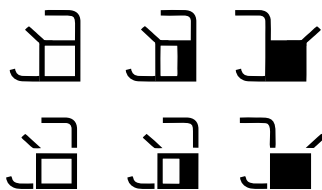


Figura 14 - Exemplo ilustrado e em SignWriting para o classificador de funil.

Fonte: Produção criada pelos autores.

¹¹ Classificador da Libras caracterizado pelo formato de um funil com curva, próprio para troca de óleo de motores, muito utilizado nas mecânicas.

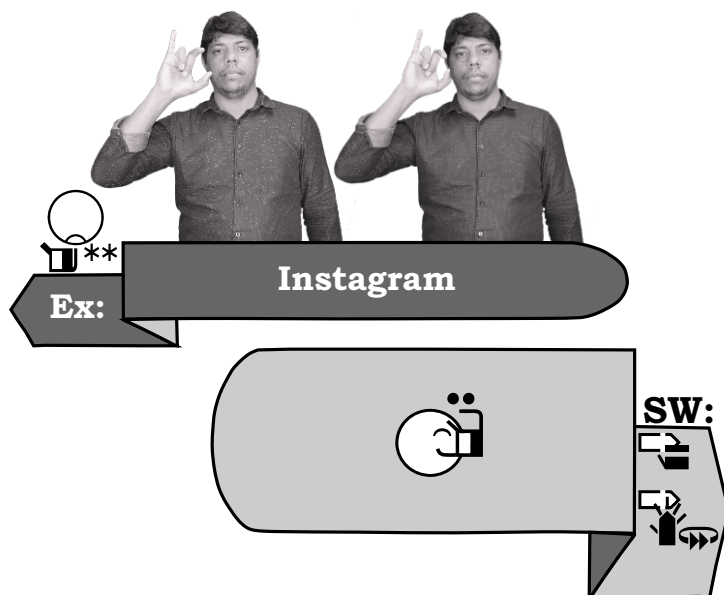




Fonte: Elaborado pelos autores.

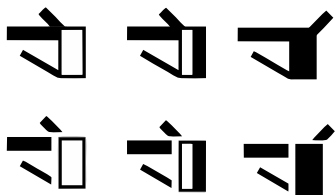


Figura 15 - Exemplo ilustrado e em SignWriting do sinal-termo instagram.



Fonte: Produção criada pelos autores.

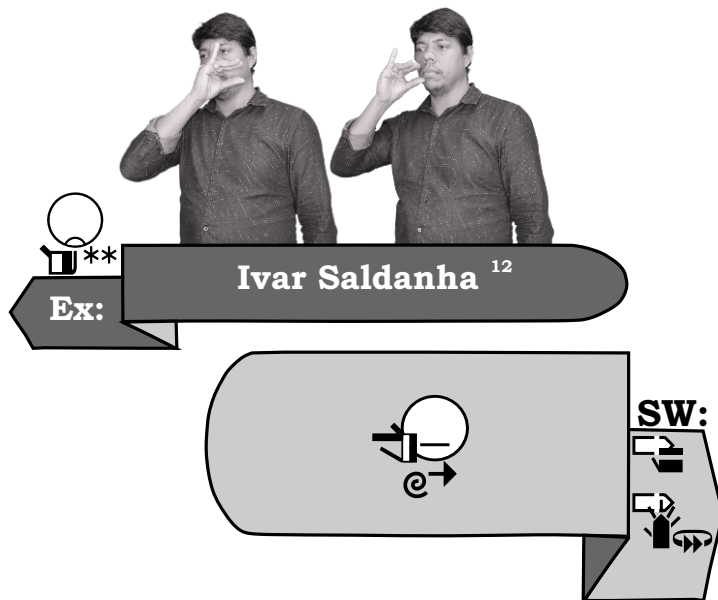




Fonte: Elaborado pelos autores.

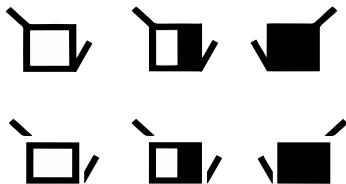


Figura 16 - Exemplo ilustrado e em SignWriting do sinal-termo Ivar Saldanha.



Fonte: Produção criada pelos autores.

¹² Sinal-termo usado pela comunidade surda maranhense para o bairro localizado na sub-região conhecida como cidade antiga da Ilha de São Luís, capital do Estado do Maranhão.



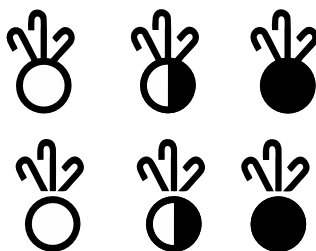
Fonte: Elaborado pelos autores.



Figura 17- Exemplo ilustrado e em SignWriting do sinal-termo triste.

Fonte: Produção criada pelos autores.

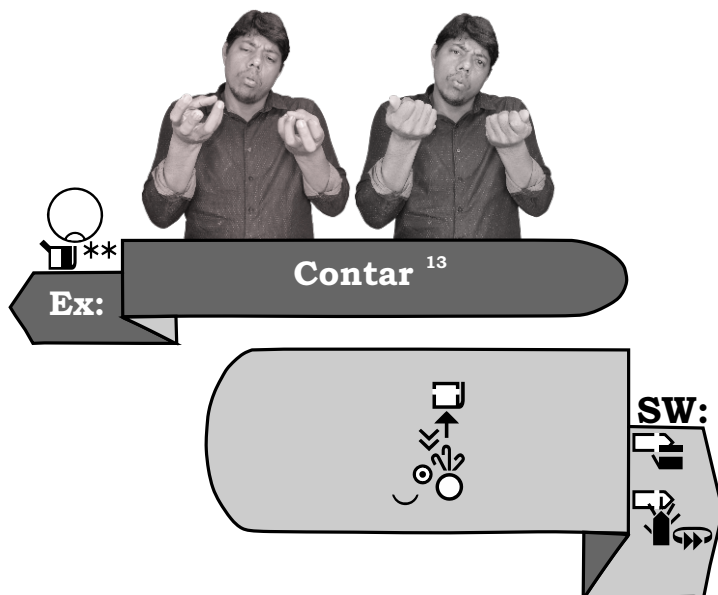




Fonte: Elaborado pelos autores.

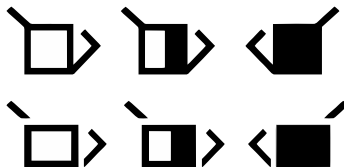


Figura 18 - Exemplo ilustrado e em SignWriting do sinal-termo contar.



Fonte: Produção criada pelos autores.

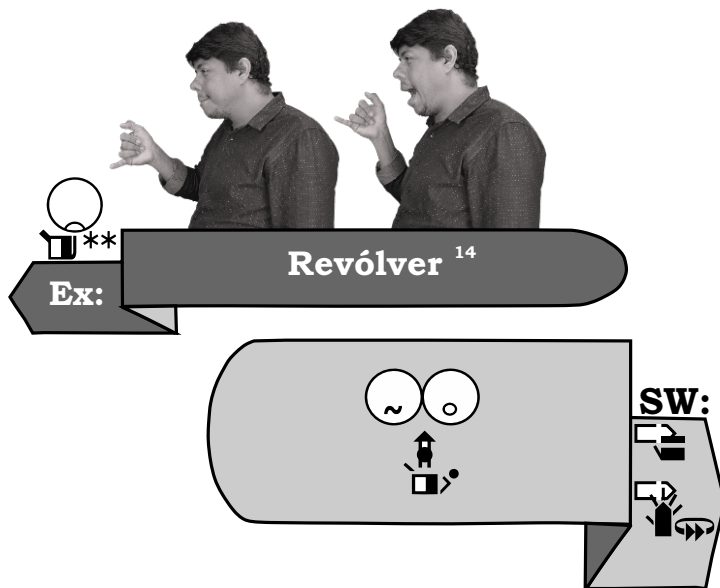
¹³ Sinal-termo equivalente a contar, relacionada à contagem numérica, ou melhor, a ação de determinar o número ou quantidade de elementos de um conjunto de objetos. Esse sinal é usado pela comunidade surda maranhense no uso informal da língua.



Fonte: Elaborado pelos autores.

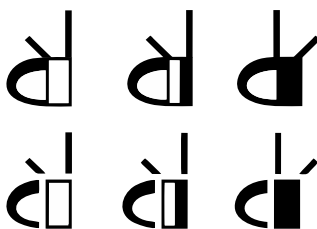


Figura 19 - Exemplo ilustrado e em SignWriting do sinal-termo revólver.



Fonte: Produção criada pelos autores.

¹⁴ Variação linguística comumente usada pela comunidade surda do estado do Maranhão.



Fonte: Elaborado pelos autores.



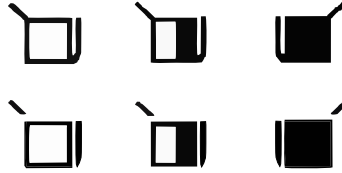
Figura 20 - Exemplo ilustrado e em SignWriting para o classificador de cãozinho.

Ex: CL - Cãozinho ¹⁵

SW:

Fonte: Produção criada pelos autores.

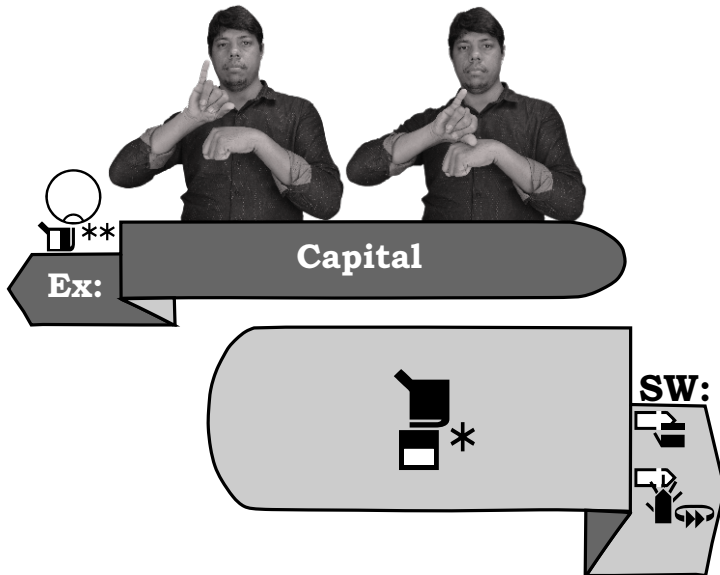
¹⁵ Classificador da Libras que representa o balançar da cauda de um cachorro.



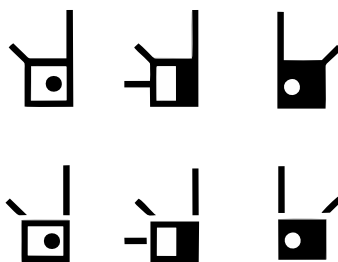
Fonte: Barreto & Barreto, 2015, p.310



Figura 21 - Exemplo ilustrado e em SignWriting do sinal-termo capital.



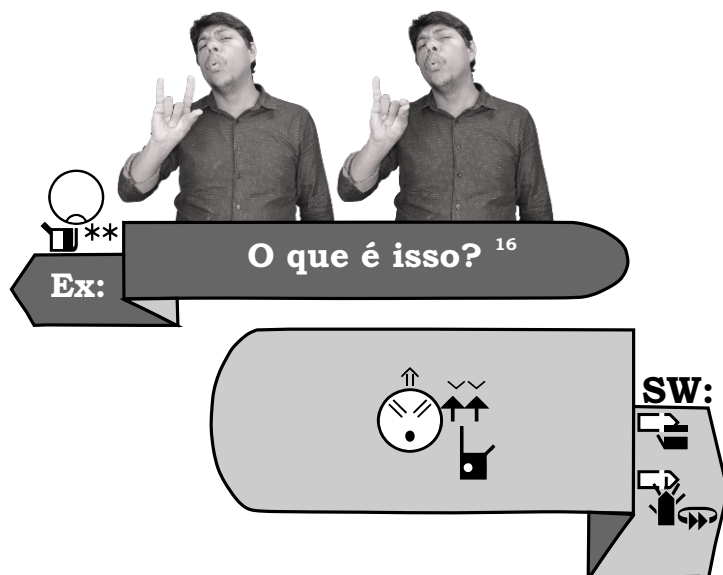
Fonte: Produção criada pelos autores.



Fonte: Barreto & Barreto, 2015, p.311



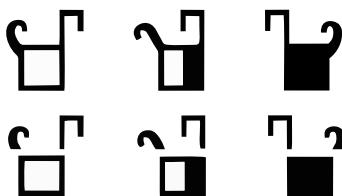
Figura 22 - Exemplo ilustrado e em SignWriting do sinal-termo referente a expressão o que é isso.



Fonte: Produção criada pelos autores.

¹⁶ Variação sociolinguística usada por alguns grupos da comunidade surda, das regiões do nordeste brasileiro.





Fonte: Barreto & Barreto, 2015, p.311



Figura 23 - Exemplo ilustrado e em SignWriting do sinal-termo hipopótamo.

Ex: **Hipopótamo**

SW:

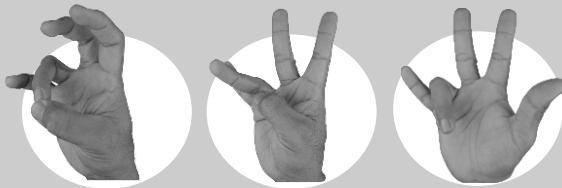
Fonte: Produção criada pelos autores.

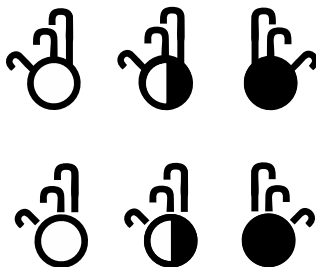


7

Grupo

Anelar
Polegar

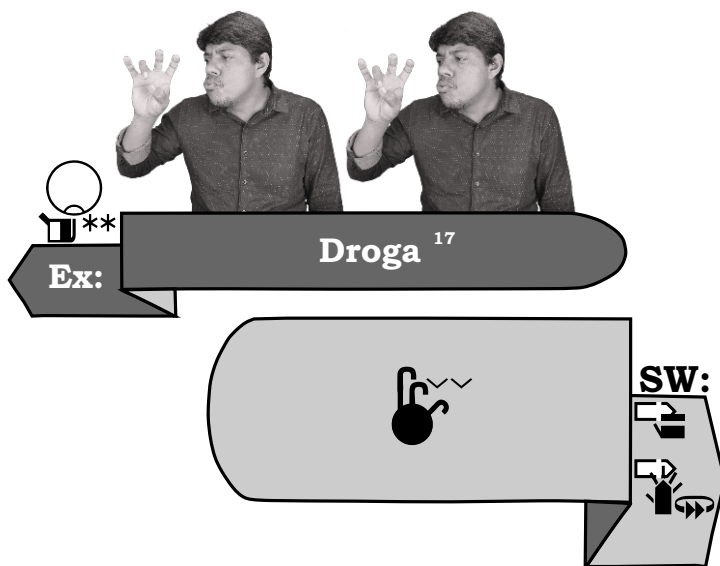




Fonte: Elaborado pelos autores.

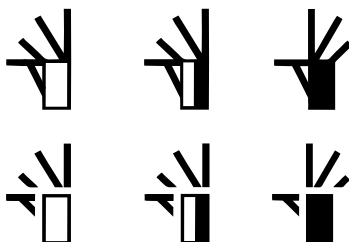


Figura 24 - Exemplo ilustrado e em SignWriting do sinal-termo droga.



Fonte: Produção criada pelos autores.

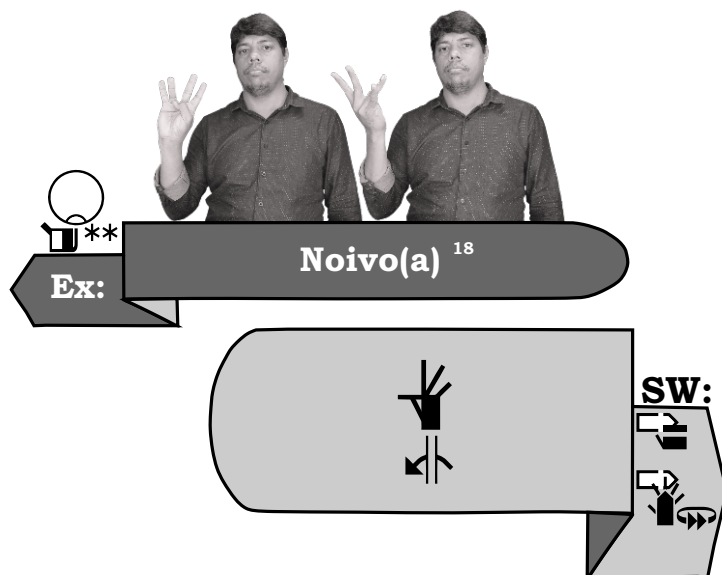
¹⁷Variação linguística habitualmente usada pela comunidade surda maranhense.



Fonte: Elaborado pelos autores.



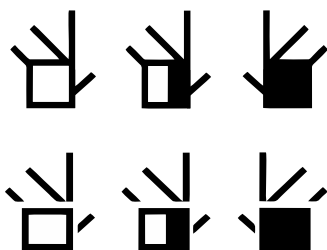
Figura 25 - Exemplo ilustrado e em SignWriting do sinal-termo noivo(a).



Fonte: Produção criada pelos autores.

¹⁸ Uma das variações linguísticas utilizada pela comunidade surda do estado do Maranhão.

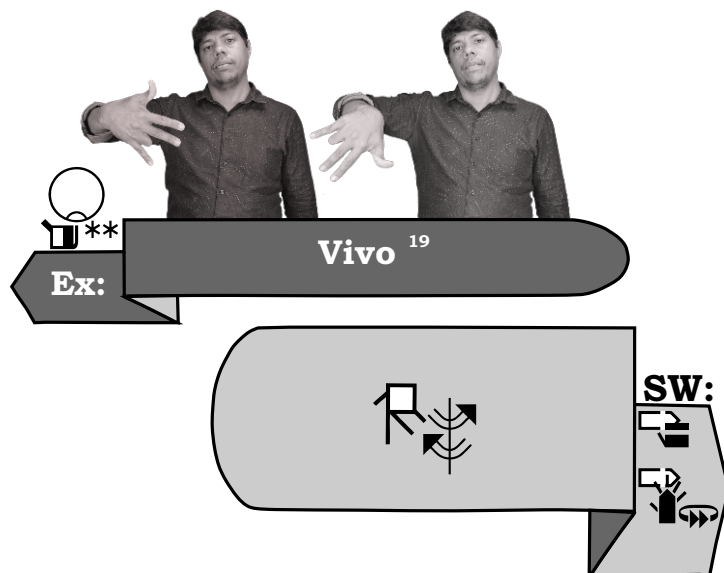




Fonte: Elaborado pelos autores.



Figura 26 - Exemplo ilustrado e em SignWriting do sinal-termo vivo.



Fonte: Produção criada pelos autores.

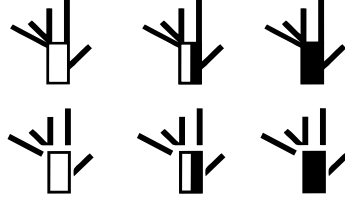
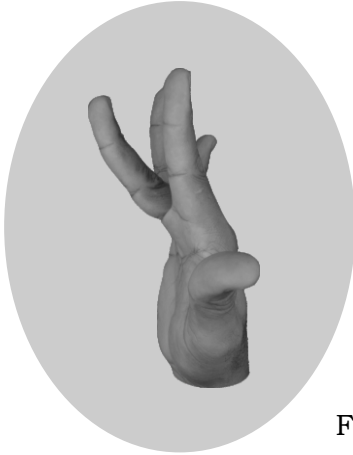
¹⁹ Sinal-termo referente a companhia telefônica no Brasil. Variação linguística usada pela comunidade surda do estado da Bahia.

8

Grupo

Médio
Polegar





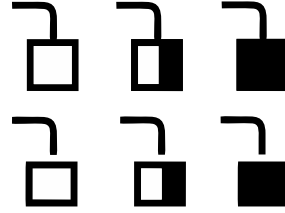
Fonte: Elaborado pelos autores.



Figura 27 - Exemplo ilustrado e em SignWriting do sinal-termo fingir.

Fonte: Produção criada pelos autores.





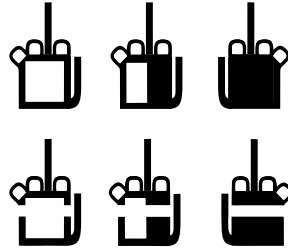
Fonte: Elaborado pelos autores.



Figura 28 - Exemplo ilustrado e em SignWriting do sinal-termo pirata.

Fonte: Produção criada pelos autores.

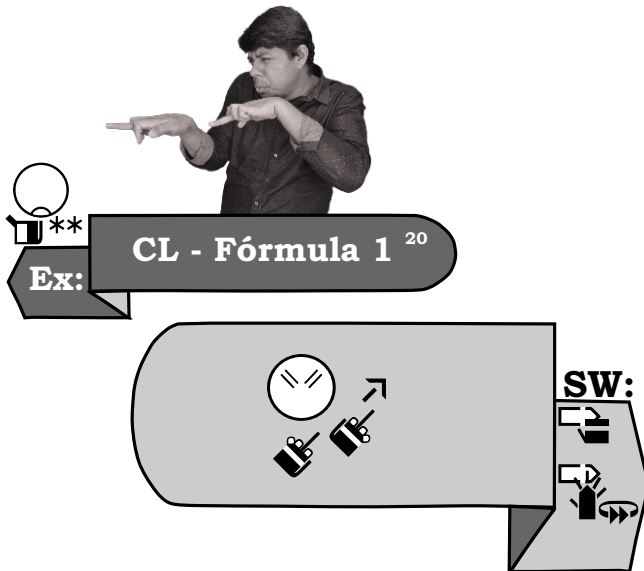




Fonte: Elaborado pelos autores.

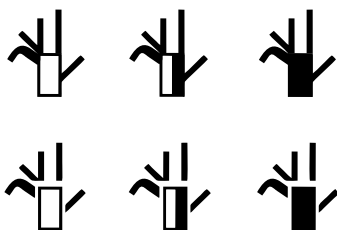
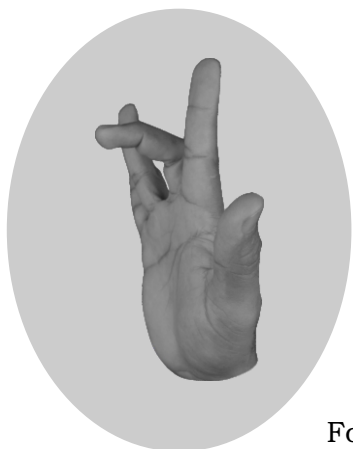


Figura 29 - Exemplo ilustrado e em SignWriting para o classificador de fórmula 1.



Fonte: Produção criada pelos autores.

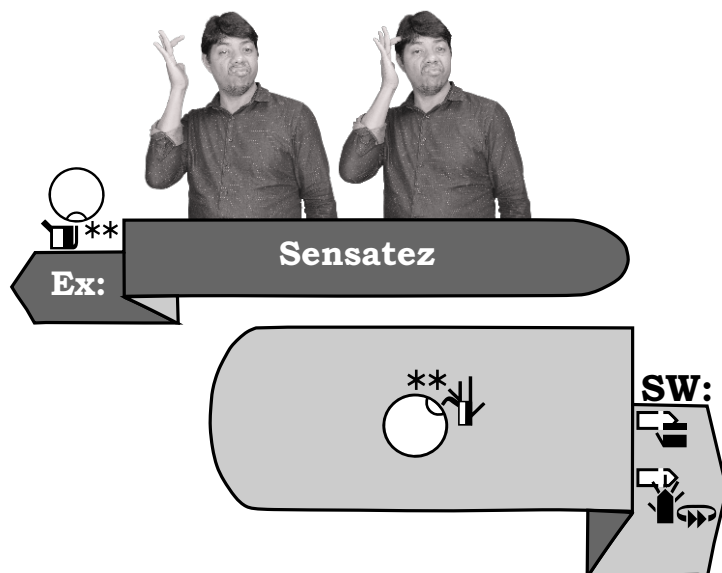
²⁰ Classificador da Libras que remete as formas de um carro de Fórmula 1. Por exemplo, a posição do dedo médio descreve visualmente o formato aerodinâmico da dianteira do carro, e os dedos indicador e anelar representam a estrutura das rodas.



Fonte: Elaborado pelos autores.



Figura 30 - Exemplo ilustrado e em SignWriting do sinal-termo sensatez.



Fonte: Produção criada pelos autores.

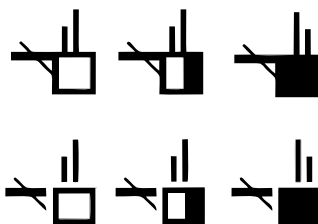


9

Grupo

Indicador
Polegar

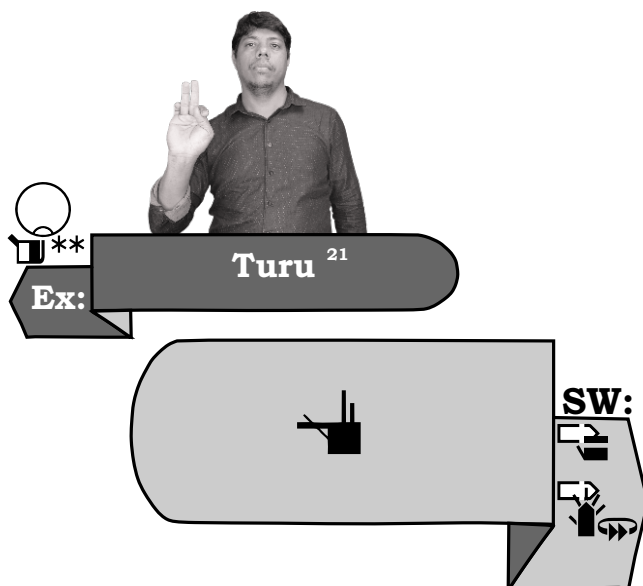




Fonte: Elaborado pelos autores.



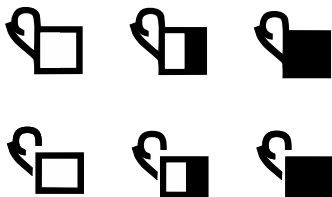
Figura 31 - Exemplo ilustrado e em SignWriting do sinal-termo Turu.



Fonte: Produção criada pelos autores.

²¹ Sinal-termo usado pela comunidade surda do Maranhão para designar o bairro em São Luís, capital do estado.

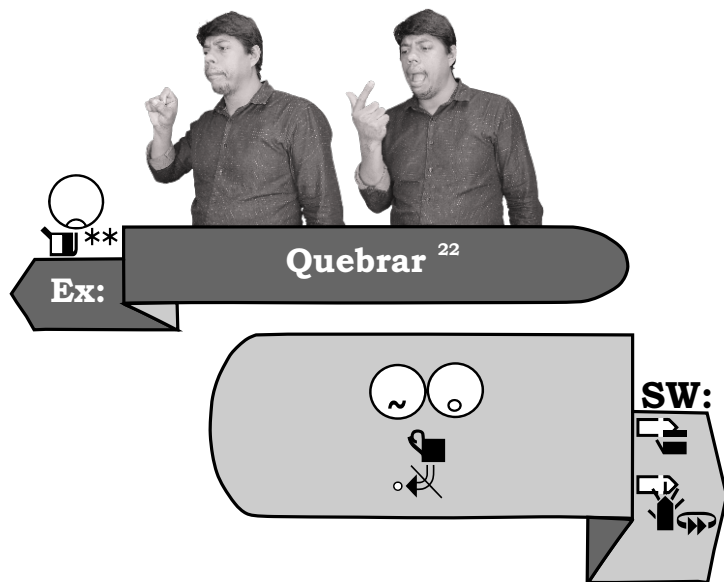




Fonte: Elaborado pelos autores.



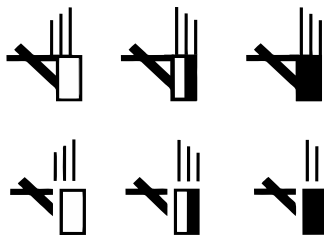
Figura 32 - Exemplo ilustrado e em SignWriting do sinal-termo quebrar.



Fonte: Produção criada pelos autores.

²² Variação linguística usada pela comunidade surda maranhense.

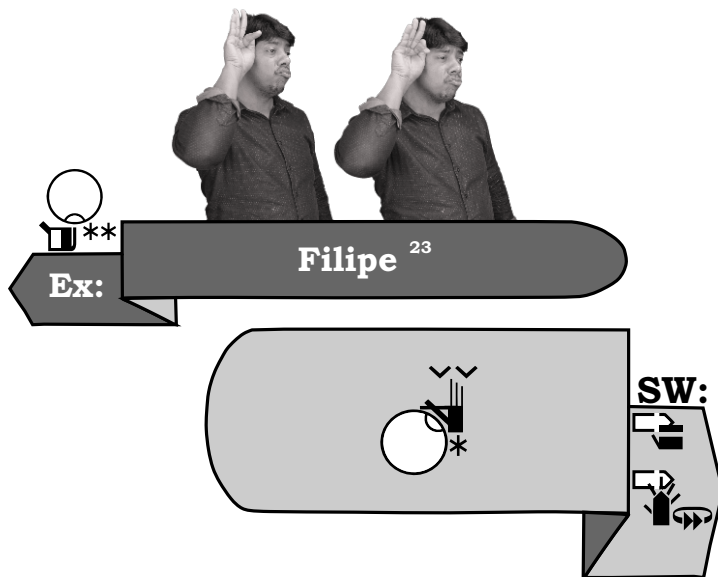




Fonte: Elaborado pelos autores.

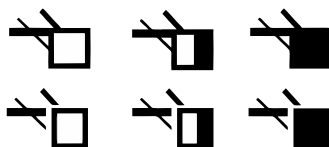


Figura 33 - Exemplo ilustrado e em SignWriting do sinal-nome do personagem bíblico Filipe.



Fonte: Produção criada pelos autores.

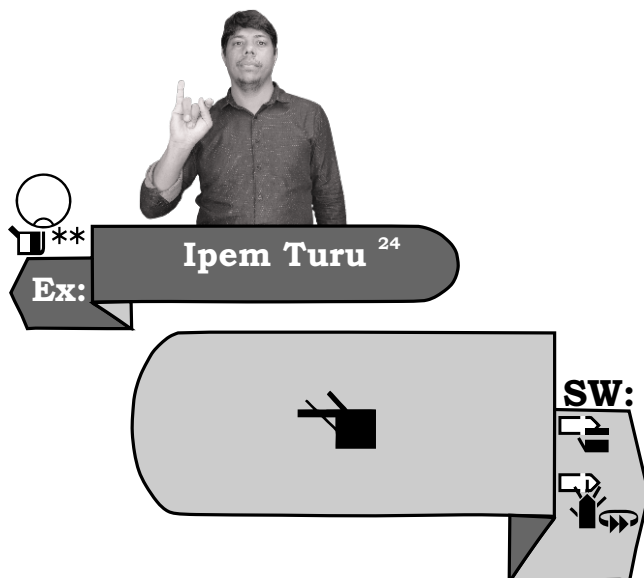
²³ Sinal-nome em Libras para designar o discípulo Filipe, o Evangelista, citado diversas vezes no Livro bíblico de Atos dos Apóstolos.



Fonte: Elaborado pelos autores.



Figura 34 - Exemplo ilustrado e em SignWriting do sinal-termo Ipem Turu.



Fonte: Produção criada pelos autores.

²⁴ Sinal-termo usado pela comunidade surda do Maranhão para designar o bairro na capital maranhense.

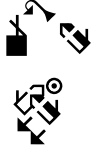
10

Grupo

Polegar

Não há Configuração de Mão registrada neste grupo.





REFERÊNCIAS BIBLIOGRÁFICAS

SUTTON, Valerie; FROST, Adam. **The SignWriting Alphabet: the international SignWriting Alphabet 2010 (ISWA 2010)**. La Jolla, CA: Center for Sutton Movement Writing, Inc. 2011.

BARRETO, Madson; BARRETO, Raquel. **Escrita de Sinais sem mistérios**. 2. ed. rev. atual. e ampl. – Salvador, v. 1: Libras Escrita, 2015.



